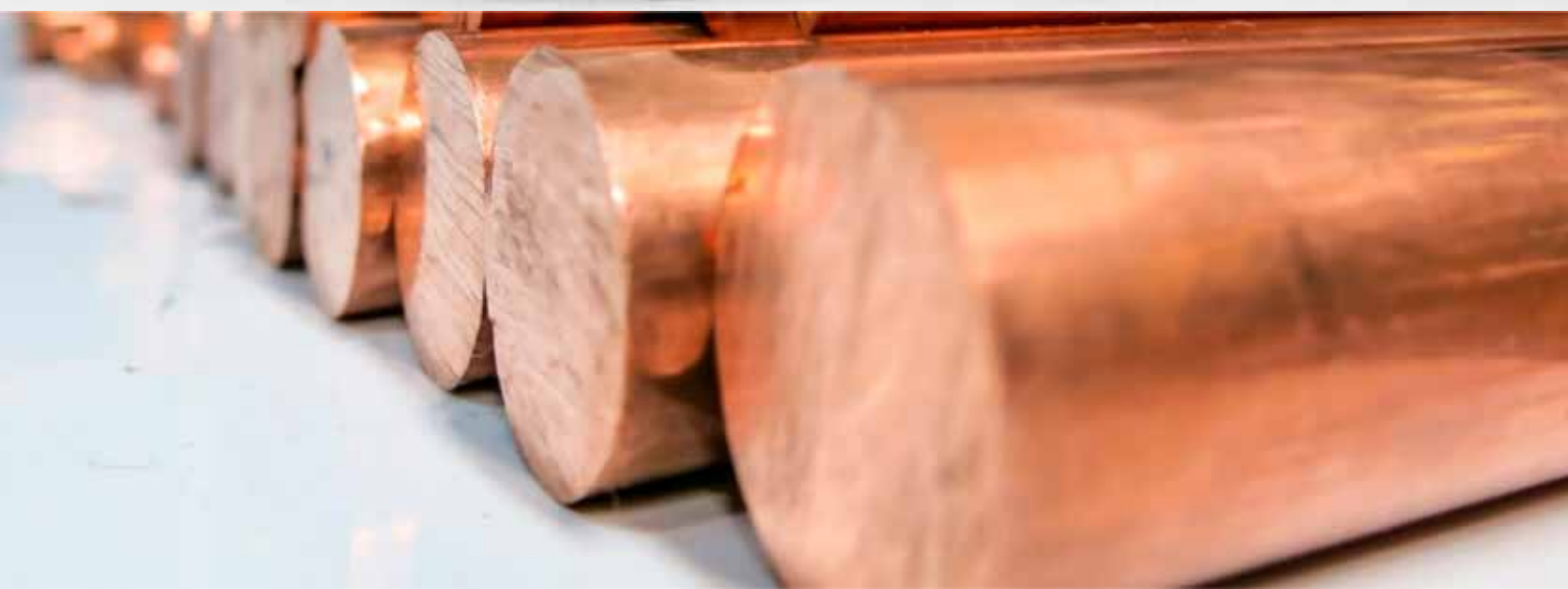


WESTMETALL - LAGERSORTIMENT



WESTMETALL

INNEHÅLLSFÖRTECKNING

ALUMINIUM

	sida
Plåt & Coil	
Plåt & Coil 1050 - 3103 - 5754	4
Plåt 5754 - 5083	5
Plåt 6082 - 7075 - 5083 gjutet + planfräst	6
Plåt & Coil Durkplåt & Anodiserat	7
Lackerad Coil - 3003 - 3005 - 3105	8
Stång	
Rundstänger	9 - 10
4kant- & 6kant- stänger	11
Plattstänger	12
Profil	
Kvadratiska Rör	13
Rektangulära Rör	14
U-Profil	15
Vinkel-Profil	16
Runda Rör	17
Bygg	
Lackerad Plåt & Coil - EN AW-8111	18
TRP- & Sinus-profil	19

KOPPAR

Plåt & Coil CW024A	20
Rund- , Platt- , 4K- & 6K-stång CW004A	21
Runda Rör CW024A	22

INNEHÅLLSFÖRTECKNING

MÄSSING

Rund- & 4K-stång CW614N	23
Plattstång CW614N	24
6K Stång & Plåt	25

ROSTFRITT

Plåt & Coil 4301/4307 - 4404	26
Plåt & Coil Borstad & Plastad - Blankglödgad	27
TRP- & Sinus-profil	28

GALV / ALUZINK / MAGNELIS®

Plåt & Coil	29
TRP- & Sinus-profil	30

Aluminium Plåt & Coil - EN AW 1050 - 3103 - 5754

PLÅT - EN AW-1050

EN 573-3, 485-1, 485-2, 485-3, 485-4

Tjocklek mm	Kg/st	1000x2000 mm	Kg/st	1250x2500 mm	Kg/st	1500x3000 mm
0,50	2,7	•	4,22		6,1	
0,70	3,78	•	5,91		8,51	
0,80	4,32	•	6,75		9,72	
1,00	5,4	•	8,44	•	12,2	•
1,20	6,48	•	10,2	•	14,6	•
1,50	8,1	•	12,7	•	18,3	•
2,00	10,8	•	16,9	•	24,3	•
2,50	13,5	•	21,1		30,4	
3,00	16,2	•	25,4	•	36,5	•
4,00	21,6	•	33,8	•	48,6	•
5,00	27	•	42,2	•	60,8	•

PLÅT - EN AW-1050 - STUCCO

EN 573-3, 485-1, 485-2, 485-3, 485-4

Tjocklek mm	Kg/st	1000x2000 mm	Kg/st	1250x2500 mm
0,70	3,8	•	5,91	
1,00	5,4	•	8,44	•

COIL - EN AW-1050

EN 573-3, 485-1, 485-2, 485-3, 485-4

Tjocklek mm	Kg/m ²	1000 mm	1250 mm	1500 mm
0,50	1,35	•		
0,70	1,89	•		
1,00	2,7	•	•	
1,50	4,1		•	
2,00	5,4	•	•	•

COIL - EN AW-1050 - STUCCO

EN 573-3, 485-1, 485-2, 485-3, 485-4

Tjocklek mm	Kg/m ²	1000 mm	1250 mm
0,70	1,89	•	
1,00	2,7	•	•

COIL - EN AW-3103 - 5754

EN 573-3, 485-1, 485-2, 485-3, 485-4

Tjocklek mm	Kg/m ²	1000 mm	1230 mm
0,70	1,93	•	•
1,00	2,75	•	

Aluminium Plåt - EN AW-5754 - 5083

PLÅT - EN AW-5754 Valsat

EN 573-3, 485-1, 485-2, 485-3, 485-4

Tjocklek mm	Kg/st	1000x2000 mm	Kg/st	1250x2500 mm	Kg/st	1500x3000 mm
0,50	2,8	•	4,3		6,2	
0,70	3,85	•	6,1		8,7	
1,00	5,5	•	8,6	•	12,4	•
1,20	6,6	•	10,3		14,9	•
1,50	8,3	•	12,89	•	18,6	•
2,00	11	•	17,2	•	24,75	•
2,50	13,8	•	21,5	•	31	•
3,00	16,5	•	25,8	•	37,2	•
4,00	22	•	34,4	•	49,5	•
5,00	27,5	•	43	•	61,9	•
6,00	34		52	•	75,8	•
8,00	45,4		69,3	•	101	
10,00	56,7	•	86,7	•	126,3	•
12,00	68		104	•	151,5	•
15,00	85		130		189,4	•
20,00	113,3		173,25		252,5	•
25,00	141,7		216,6		315,6	•
30,00	170		260		378,7	•
40,00	226,7		346,5		505	•
50,00	283,3		433,2		631,2	•

Tjocklekar över 5mm levereras i X-format*

PLÅT - EN AW-5083 Valsat

EN 573-3, 485-1, 485-2, 485-3, 485-4

Tjocklek mm	Kg/st	1000x2000 mm	Kg/st	1250x2500 mm	Kg/st	1500x3000 mm
2,00	11		17,2	•	25,3	
3,00	16,5		25,8	•	37,9	
4,00	22		34,4	•	50,5	
5,00	27,5		43	•	63,2	
6,00	34		52,8	•	75,8	
8,00	45,4		70,4	•	101	
10,00	56,7	•	88		126,3	•
12,00	68		105,6	•	151,5	•
15,00	85		132	•	189,4	•
20,00	113,3		176		252,5	•
25,00	141,7		220		315,6	•

Aluminium Plåt - EN AW-6082 - 7075 - 5083

PLÅT - EN AW-6082 Valsat

EN 573-3, 485-1, 485-2, 485-3, 485-4

Tjocklek mm	Kg/st	1000x2000 mm	Kg/st	1500x3000 mm
1,50	8,3	•	18,6	
2,00	11	•	24,8	
2,50	13,8	•	31	
3,00	16,5	•	37,2	
4,00	22	•	49,5	•
5,00	27,5	•	61,9	•
6,00	34		75,8	•
8,00	45,4		101	•
10,00	56,7		126,3	•
12,00	68		151,5	•
15,00	85		189,4	•
20,00	113,4		252,5	•
25,00	141,7		315,6	•
30,00	170		378,7	•
35,00	198,4		441,9	•
40,00	226,7		505	•
45,00	255		568	•
50,00	283,3		631,2	•
55,00	311,7		695	•
60,00	340		758	•
70,00	397		884	•
75,00	425		947	•
80,00	454		1010	•
90,00	510		1136	•
100,00	567		1263	•
110,00	624		1389	•
120,00	680		1515	•
130,00	737		1641	•
140,00	794		1768	•
150,00	850		1894	•

Tjocklekar över 5mm levereras i X-format*

PLÅT - 5083 gjutet, sågad yta 6 sidor

Homogeniserat och avspänt

Tjocklekar från 3 - 1100mm

Format upp till 2650 x 8500mm

PLÅT - EN AW-7075 Valsat

EN 573-3, 485-1, 485-2, 485-3, 485-4

Tjocklek mm	Kg/st	1520x3020 mm
8,00	107,7	•
10,00	130,9	•
12,00	157	•
15,00	196,3	•
20,00	261,7	•
25,00	327,1	•
30,00	392,5	•
35,00	458	•
40,00	523,3	•
50,00	654,2	•
60,00	785	•
80,00	1047	•
100,00	1309	•
110,00	1439	•
120,00	1570	•

PLÅT - 5083 Planfräst

EN 573-3, 485-1, 485-2, 485-3, 485-4

Tjocklek mm	Kg/st	1570x3050 mm
6,35	82,1	•
8,00	103,5	•
10,00	129,3	•
12,00	155,2	•
15,00	194	•
20,00	258,6	•
25,00	323,3	•
30,00	387,9	•
35,00	452,6	•
40,00	517,2	•
50,00	646,5	•
60,00	775,8	•

Aluminium Plåt & Coil - Durk & Anodiserat

DURKPLÅT - FIVE BAR EN AW-5754

EN 573-3

Tjocklek mm	Kg/m ²	1000x2000 mm	1250x2500 mm	1500x3000	1500x3500 mm	1000x4000 mm	2000x4000 mm
2/4	6,3	•	•	•			
3/5	9	•	•	•	•	•	•
5/7	14,5	•	•	•		•	•

DURKPLÅT - RISKORN EN AW-5754

EN 573-3

Tjocklek mm	Kg/st	1250x2500 mm
1,5/2	14,7	•
2/2,5	19	•

COIL NATURANOD. 15 my AW-5005

EN 573-3, 485-1, 485-2, 485-4

Tjocklek mm	Kg/m ²	1250 mm
1,0	2,75	•

levereras med skyddsfolie 1 sida*

PLÅT NATURANODISERAT 15 my EN AW-5005

EN 573-3, 485-1, 485-2, 485-4

Tjocklek mm	Kg/st	1000x2000 mm	Kg/st	1250x2500 mm	Kg/st	1500x3000 mm
1,00	5,5	•	8,6	•	12,38	•
1,50	8,25	•	12,89	•	18,57	•
2,00	11	•	17,19	•	24,75	•
3,00	16,5	•	25,78	•	37,13	•

levereras med skyddsfolie 1 sida*

PLÅT AMBER 30-, 40- & CHAMPAGNE-ANODISERAT 15 my EN AW-5005

EN 573-3, 485-1, 485-2, 485-4

Tjocklek mm	Kg/st	1250x2500 mm
1,00	8,6	•

levereras med skyddsfolie 1 sida*

Aluminium Lackerad Coil - EN AW- 3003 - 3005 - 3105

LACKERAD COIL - EN AW- 3003 -3005 - 3105

EN 15088

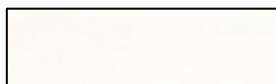
Tjocklek mm	Kg/m2	Bredd mm	0500 G30	0500 G80	0502Y G30	0502Y G80	9005 G30	9005 G80	9006 G80
0,9	2,48	1000		•		•	•		
1,5	4,13	1000		•					

0,8	2,2	1250	•		•	•	•		
0,9	2,48	1250		•		•			
1,5	4,13	1250		•			•	•	
1,8	4,95	1250		•					
2,0	5,5	1250							•

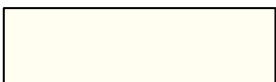
1,5	4,13	1500		•				•	
1,8	4,95	1500		•					
2,0	5,5	1500							•

FÄRGKARTA

0500



0502Y



9005



9006



Kulör	Namn	Lacktyp	Glanstal
0500	Kritvit	PE	30 & 80
0502Y	Antikvit	PE	30 & 80
9005	Svart	PE	30 & 80
9006	Silvermetallic	PE	80

**** Alla coil kan klippas , slittas och levereras i önskat format ****

Aluminium Stång

RUNDSTÅNG

EN 573-3, 754-1, 754-2, 754-3, 755-1, 755-2, 755-3

Ø mm	Kg/m	6060	6082	6026LF	5083	Kg/m	7075	2011
8	0,14					0,14		•
10	0,21	•	•			0,22		
12	0,31			•		0,32		
15	0,48		•	•		0,5	•	
16	0,54	•				0,56		
20	0,85		•	•		0,88	•	
25	1,33		•	•		1,38		
28	1,66			•		1,73		
30	1,91		•	•		1,99	•	
32	2,17		•	•		2,26		
33	2,31			•		2,4		
35	2,6		•	•		2,7		
40	3,39		•	•		3,53	•	
42	3,74			•		3,89		
45	4,29		•	•		4,47		
46	4,49					4,67		•
50	5,3		•	•		5,52	•	
55	6,41		•	•		6,68		
60	7,63		•	•		7,95	•	
65	8,96		•	•		9,32		•
70	10,39		•	•		10,81		
75	11,93		•	•		12,41		
80	13,57		•	•		14,12		
85	15,32		•	•		15,95		
90	17,18		•	•		17,88		
95	19,14		•	•		19,92		
100	21,21		•	•	•	22,07		
105	23,38		•	•		24,33		
110	25,66		•	•	•	26,7		
115	28,04		•	•		29,19		
120	30,54		•	•		31,78		
125	33,13		•	•		34,97		
130	35,84		•	•		37,3		
140	41,56		•	•		43,26		
150	47,71		•	•		49,66		
160	54,29		•	•		56,5		
165	57,73		•	•		60,08		
170	61,28		•	•		63,78		
180	68,71		•	•		71,51		
200	84,82		•	•		88,28		

Aluminium Stång

RUNDSTÅNG

EN 573-3, 754-1, 754-2, 754-3, 755-1, 755-2, 755-3

Ø mm	Kg/m	6060	6082	6026LF	5083	Kg/m	7075	2011
210	93,52		•			97,33		
220	102,64		•			106,82		
240	122,15		•			127,12		
250	132,54		•			137,94		
260	143,35		•			149,19		
280	166,25		•			173,03		
300	190,85		•			198,63		
310	203,79		•			212,09		
320	217,15		•			225,99		
350	259,77		•			270,35		
360	274,83		•			286,02		
380	306,21		•			318,69		
400	339,29		•			353,12		
430	392,09		•			408,07		
450	429,42		•			446,91		
500	530,14		•			551,74		

Aluminium Stång

4KT STÅNG

EN 573-3, 754-1, 754-2, 754-3, 755-1, 755-2, 755-3

mm	Kg/m	6060	6082	6026LF
8	0,18	•		
10	0,28	•	•	
15	0,62		•	
20	1,1		•	
25	1,72		•	
30	2,48		•	
35	3,37		•	
40	4,4		•	•
45	5,57		•	
50	6,88		•	
55	8,32		•	
60	9,9		•	•
65	11,62		•	•
70	13,48		•	
80	17,6		•	
85	19,87		•	
90	22,28		•	•
100	27,5		•	•
110	33,28		•	•
120	39,6		•	•
130	46,48		•	
140	53,9		•	
150	61,88		•	•
160	70,4		•	•
180	89,1		•	
200	110		•	

6KT STÅNG

EN 573-3

mm	Kg/m	6000-legering 2000-legering
5	0,06	•
10	0,24	•
15	0,54	•
20	0,95	•
25	1,49	•
30	2,14	•
35	2,92	•
40	3,81	•
45	4,82	•
50	5,95	•
55	7,2	•
60	8,57	•
65	10,06	•
70	11,67	•
80	15,24	•

Aluminium Stång

PLATTSTÅNG - EN AW-6060 - 6082




EN 573-3, 755-1, 755-2, 755-5

mm	Kg/m	mm	Kg/m	mm	Kg/m	mm	Kg/m
10 x 3	0,08	35 x 6	0,58	60 x 12	1,98	100 x 12	3,3
10 x 5	0,14	35 x 8	0,77	60 x 15	2,48	100 x 15	4,13
15 x 3	0,21	35 x 10	0,96	60 x 20	3,3	100 x 20	5,5
15 x 4	0,17	35 x 12	1,16	60 x 25	4,13	100 x 25	6,88
15 x 5	0,21	35 x 20	1,93	60 x 30	4,95	100 x 30	8,25
15 x 8	0,33	35 x 25	2,41	60 x 40	6,6	100 x 40	11
15 x 10	0,41	40 x 2	0,22	60 x 50	8,25	100 x 50	13,75
20 x 2	0,11	40 x 3	0,33	65 x 10	1,79	100 x 60	16,5
20 x 3	0,17	40 x 4	0,44	70 x 3	0,58	100 x 80	22
20 x 4	0,22	40 x 5	0,55	70 x 4	0,77	120 x 8	2,64
20 x 5	0,28	40 x 6	0,66	70 x 5	0,96	120 x 10	3,3
20 x 6	0,33	40 x 8	0,88	70 x 6	1,16	120 x 12	3,96
20 x 8	0,44	40 x 10	1,1	70 x 8	1,54	120 x 15	4,95
20 x 10	0,55	40 x 12	1,32	70 x 10	1,93	120 x 20	6,6
20 x 12	0,66	40 x 15	1,65	70 x 15	2,89	120 x 25	8,25
20 x 15	0,83	40 x 20	2,2	70 x 20	3,85	120 x 30	9,9
25 x 2	0,14	40 x 25	2,75	70 x 25	4,81	120 x 40	13,2
25 x 3	0,21	40 x 30	3,3	70 x 30	5,78	120 x 50	16,5
25 x 4	0,28	50 x 2	0,28	70 x 40	7,7	120 x 60	19,8
25 x 5	0,34	50 x 3	0,41	70 x 50	9,63	140 x 15	5,78
25 x 8	0,55	50 x 4	0,55	80 x 3	0,66	150 x 10	4,13
25 x 10	0,69	50 x 5	0,69	80 x 4	0,88	150 x 15	6,19
25 x 12	0,83	50 x 6	0,83	80 x 5	1,1	150 x 20	8,25
25 x 15	1,03	50 x 8	1,1	80 x 6	1,32	150 x 25	10,31
25 x 20	1,38	50 x 10	1,38	80 x 8	1,76	150 x 30	12,38
30 x 2	0,17	50 x 12	1,65	80 x 10	2,2	150 x 40	16,5
30 x 3	0,25	50 x 15	2,06	80 x 12	2,64	150 x 50	20,63
30 x 4	0,33	50 x 20	2,75	80 x 15	3,3	200 x 10	5,5
30 x 5	0,41	50 x 25	3,44	80 x 20	4,4	200 x 12	6,6
30 x 6	0,5	50 x 30	4,13	80 x 25	5,5	200 x 15	8,25
30 x 8	0,66	50 x 35	4,81	80 x 30	6,6	200 x 20	11
30 x 10	0,83	50 x 40	5,5	80 x 40	8,8	200 x 25	13,75
30 x 12	0,99	60 x 2	0,33	80 x 50	11	200 x 30	16,5
30 x 15	1,24	60 x 3	0,5	80 x 60	13,2	200 x 40	22
30 x 20	1,65	60 x 4	0,66	100 x 3	0,83	200 x 50	27,5
30 x 25	2,06	60 x 5	0,83	100 x 5	1,38	200 x 60	33
35 x 3	0,29	60 x 6	0,99	100 x 6	1,65		
35 x 4	0,39	60 x 8	1,32	100 x 8	2,2		
35 x 5	0,48	60 x 10	1,65	100 x 10	2,75		

Aluminium Profiler

KVADRATISKA RÖR - EN AW-6060 - 6082

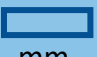
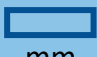
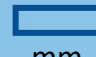
EN 573-3, 755-1, 755-2, 755-9

 mm	Kg/m	 mm	Kg/m	 mm	Kg/m
15 x 15 x 2	0,28	40 x 40 x 3	1,18	80 x 80 x 3	2,5
20 x 20 x 2	0,39	40 x 40 x 4	1,56	80 x 80 x 4	3,35
20 x 20 x 3	0,57	50 x 50 x 2	1,05	80 x 80 x 5	4,2
25 x 25 x 1,5	0,38	50 x 50 x 2,5	1,28	80 x 80 x 6	4,88
25 x 25 x 2	0,51	50 x 50 x 3	1,54	90 x 90 x 4	3,72
25 x 25 x 3	0,72	50 x 50 x 4	2	100 x 100 x 2	2,1
30 x 30 x 2	0,6	50 x 50 x 5	2,52	100 x 100 x 3	3,14
30 x 30 x 3	0,88	60 x 60 x 2	1,25	100 x 100 x 4	4,2
30 x 30 x 4	1,14	60 x 60 x 3	1,9	100 x 100 x 5	5,22
35 x 35 x 2	0,72	60 x 60 x 4	2,5	120 x 120 x 5	6,3
40 x 40 x 2	0,81	60 x 60 x 5	2,95	150 x 150 x 5	7,85
40 x 40 x 2,5	1,01	70 x 70 x 4	2,86		

Aluminium Profiler

REKTANGULÄRA RÖR - EN AW-6060 - 6082

EN 573-3, 755-1, 755-2, 755-9

 mm	Kg/m	 mm	Kg/m	 mm	Kg/m
20 x 10 x 1,5	0,22	60 x 20 x 2	0,83	100 x 50 x 2	1,58
20 x 10 x 2	0,28	60 x 25 x 2	0,94	100 x 50 x 3	2,35
20 x 15 x 2	0,35	60 x 30 x 2	0,96	100 x 50 x 4	3,1
25 x 15 x 1,5	0,31	60 x 30 x 3	1,43	100 x 50 x 5	3,85
25 x 15 x 2	0,35	60 x 40 x 2	1,04	100 x 60 x 3	2,54
30 x 10 x 1,5	0,31	60 x 40 x 2,5	1,31	100 x 60 x 4	3,3
30 x 15 x 2	0,45	60 x 40 x 3	1,6	120 x 40 x 2	1,92
30 x 20 x 2	0,5	60 x 40 x 4	2	120 x 40 x 3	2,58
30 x 20 x 3	0,74	60 x 50 x 3	1,7	120 x 40 x 4	3,35
35 x 20 x 2	0,56	70 x 25 x 2,5	1,26	120 x 50 x 3	2,73
40 x 15 x 2	0,56	70 x 30 x 3	1,52	120 x 60 x 3	2,87
40 x 20 x 2	0,61	70 x 50 x 2	1,28	120 x 60 x 4	3,8
40 x 20 x 3	0,88	70 x 50 x 4	2,5	120 x 60 x 6	5,79
40 x 20 x 4	1,12	75 x 50 x 3	1,92	120 x 80 x 3	3,16
40 x 25 x 2	0,66	80 x 30 x 2	1,19	140 x 80 x 4	4,6
40 x 25 x 3	0,99	80 x 30 x 3	1,69	150 x 30 x 2,5	2,6
40 x 30 x 3	1,1	80 x 40 x 2	1,21	150 x 50 x 3	3,17
40 x 30 x 4	1,34	80 x 40 x 3	1,85	150 x 50 x 4	4,2
50 x 15 x 2	0,66	80 x 40 x 4	2,42	150 x 60 x 4	4,53
50 x 20 x 2	0,72	80 x 50 x 3	2,08	150 x 100 x 3	3,98
50 x 20 x 3	1,04	80 x 50 x 4	2,64	160 x 60 x 4	4,75
50 x 25 x 2	0,77	80 x 60 x 4	2,97	160 x 80 x 4	5
50 x 25 x 3	1,07	100 x 20 x 2	1,27	180 x 50 x 4	4,8
50 x 30 x 2	0,82	100 x 20 x 3	1,88	200 x 20 x 2	13,98
50 x 30 x 2,5	1,1	100 x 30 x 3	2,05	200 x 50 x 4	5,42
50 x 30 x 3	1,2	100 x 40 x 2	1,45	200 x 80 x 4	5,88
50 x 40 x 3	1,38	100 x 40 x 3	2,15		
50 x 40 x 4	1,78	100 x 40 x 4	2,86		

Aluminium Profiler

U-PROFILER - EN AW-6060 - 6082

EN 573-3, 755-1, 755-2, 755-9



B x H x B x T mm	Kg/m	B x H x B x T mm	Kg/m	B x H x B x T mm	Kg/m
10 x 10 x 10 x 1,5	0,11	30 x 30 x 30 x 4	0,89	50 x 50 x 50 x 5	1,95
10 x 10 x 10 x 2	0,14	20 x 40 x 20 x 2	0,42	40 x 60 x 40 x 3	1,09
20 x 10 x 20 x 2	0,26	20 x 40 x 20 x 2,5	0,51	40 x 60 x 40 x 5	1,78
12 x 12 x 12 x 2	0,18	20 x 40 x 20 x 3	0,6	60 x 60 x 60 x 4	1,89
15 x 15 x 15 x 1,5	0,18	25 x 40 x 25 x 4	0,92	60 x 60 x 60 x 5	2,3
15 x 15 x 15 x 2	0,23	30 x 40 x 30 x 3	0,77	40 x 80 x 40 x 3	1,29
10 x 20 x 10 x 2	0,21	40 x 40 x 40 x 2	0,64	40 x 80 x 40 x 5	2,1
20 x 20 x 20 x 2	0,31	40 x 40 x 40 x 3	0,94	50 x 100 x 50 x 3	1,63
20 x 20 x 20 x 3	0,45	40 x 40 x 40 x 4	1,25	50 x 100 x 50 x 5	2,57
40 x 20 x 40 x 2	0,53	40 x 40 x 40 x 5	1,52	45 x 120 x 45 x 10	5,25
25 x 25 x 25 x 2	0,39	30 x 50 x 30 x 4	1,3	40 x 140 x 40 x 3	2
25 x 25 x 25 x 3	0,58	40 x 50 x 40 x 3	1,34	60 x 150 x 60 x 5	3,65
20 x 30 x 20 x 2	0,36	50 x 50 x 50 x 2	0,84	80 x 160 x 80 x 8	6,5
20 x 30 x 20 x 3	0,53	50 x 50 x 50 x 3	1,2	80 x 160 x 80 x 10	8,1
30 x 30 x 30 x 3	0,69	50 x 50 x 50 x 4	1,55		

Aluminium Profiler

VINKELPROFILER - EN AW-6060 - 6082

EN 573-3, 755-1, 755-2, 755-9



mm	Kg/m	mm	Kg/m	mm	Kg/m
12 x 12 x 2	0,12	50 x 25 x 2	0,41	80 x 40 x 5	1,66
15 x 10 x 2	0,13	50 x 25 x 3	0,61	80 x 50 x 5	1,75
15 x 15 x 2	0,15	50 x 25 x 4	0,78	80 x 50 x 6	2,01
15 x 15 x 3	0,22	50 x 30 x 2	0,43	80 x 55 x 8	2,72
20 x 10 x 2	0,15	50 x 30 x 3	0,64	80 x 60 x 6	2,2
20 x 15 x 2	0,18	50 x 30 x 4	0,83	80 x 80 x 5	2,17
20 x 20 x 2	0,21	50 x 30 x 5	1,03	80 x 80 x 6	2,61
20 x 20 x 3	0,3	50 x 40 x 4	0,96	80 x 80 x 8	3,35
20 x 20 x 4	0,39	50 x 40 x 5	1,17	80 x 80 x 10	4,05
25 x 15 x 2	0,21	50 x 50 x 2	0,54	100 x 40 x 2	0,8
25 x 25 x 2	0,26	50 x 50 x 3	0,79	100 x 40 x 3	1,14
25 x 25 x 3	0,39	50 x 50 x 4	1,04	100 x 40 x 4	1,52
25 x 25 x 4	0,52	50 x 50 x 5	1,3	100 x 50 x 4	1,63
30 x 15 x 2	0,24	50 x 50 x 6	1,58	100 x 50 x 5	1,98
30 x 15 x 3	0,28	50 x 50 x 8	2,05	100 x 50 x 6	2,33
30 x 20 x 2	0,26	60 x 20 x 3	0,65	100 x 50 x 8	3,17
30 x 20 x 3	0,39	60 x 30 x 3	0,71	100 x 50 x 10	4,15
30 x 30 x 2	0,33	60 x 30 x 4	0,93	100 x 60 x 6	2,5
30 x 30 x 3	0,47	60 x 30 x 5	1,15	100 x 60 x 8	3,41
30 x 30 x 4	0,61	60 x 40 x 3	0,79	100 x 65 x 9	3,79
30 x 30 x 5	0,75	60 x 40 x 4	1,04	100 x 100 x 3	1,6
35 x 35 x 3	0,6	60 x 40 x 5	1,31	100 x 100 x 4	2,13
35 x 35 x 5	0,89	60 x 60 x 2	0,64	100 x 100 x 5	2,73
40 x 20 x 2	0,32	60 x 60 x 3	0,95	100 x 100 x 6	3,2
40 x 20 x 3	0,47	60 x 60 x 4	1,27	100 x 100 x 8	4,3
40 x 20 x 4	0,61	60 x 60 x 5	1,56	100 x 100 x 10	5,25
40 x 25 x 3	0,51	60 x 60 x 6	1,85	120 x 40 x 4	1,84
40 x 30 x 2	0,37	60 x 60 x 8	2,52	120 x 50 x 5	2,31
40 x 30 x 3	0,56	70 x 70 x 4	1,52	120 x 60 x 6	2,82
40 x 30 x 4	0,75	75 x 50 x 5	1,62	120 x 60 x 8	3,95
40 x 40 x 2	0,44	75 x 50 x 6	1,93	120 x 80 x 10	5,17
40 x 40 x 3	0,63	75 x 50 x 7	2,3	120 x 80 x 12	6,2
40 x 40 x 4	0,82	80 x 30 x 3	0,9	150 x 50 x 4	2,15
40 x 40 x 5	1,02	80 x 40 x 3	0,95	150 x 75 x 8	4,69
40 x 40 x 6	1,2	80 x 40 x 4	1,25	150 x 75 x 10	6,08

Aluminium Profiler

RUNDA RÖR - EN AW-6060 - 6082

EN 573-3, 755-1, 755-2, 755-9



Ø x godstjocklek mm	Kg/m	Ø x godstjocklek mm	Kg/m	Ø x godstjocklek mm	Kg/m
10 x 1	0,08	35 x 3	0,82	70 x 3	1,71
10 x 1,5	0,11	35 x 4	1,17	70 x 4	2,32
12 x 1	0,1	35 x 5	1,28	70 x 5	2,86
12 x 1,5	0,17	40 x 1,5	0,53	70 x 10	5,41
12 x 2	0,18	40 x 2	0,65	75 x 5	3,06
15 x 1,5	0,18	40 x 3	0,96	75 x 10	5,82
15 x 2	0,25	40 x 4	1,22	80 x 3	1,9
16 x 1,5	0,2	40 x 5	1,5	80 x 5	3,2
19 x 1,5	0,25	40 x 6	1,92	80 x 10	5,95
20 x 1,5	0,25	40 x 8	2,17	80 x 15	8,81
20 x 2	0,32	42 x 3	0,99	80 x 20	10,18
20 x 3	0,44	45 x 2	0,84	90 x 2	1,55
20 x 4	0,56	45 x 3	1,08	90 x 3	2,22
20 x 5	0,64	45 x 5	1,7	90 x 5	3,6
22 x 1,5	0,27	48 x 3	1,15	90 x 10	6,78
22 x 2	0,35	48 x 4	1,59	100 x 2	1,72
22 x 3	0,52	50 x 2	0,82	100 x 2,5	2,1
25 x 1,5	0,3	50 x 3	1,2	100 x 3	2,48
25 x 2	0,4	50 x 4	1,56	100 x 5	4,05
25 x 3	0,57	50 x 5	1,92	100 x 10	7,65
25 x 4	0,75	50 x 8	3,05	110 x 3	3
25 x 5	0,85	50 x 10	3,4	110 x 5	4,46
28 x 1,5	0,34	55 x 2,5	1,13	110 x 10	8,79
28 x 2	0,46	55 x 5	2,21	120 x 2	2,1
28 x 5	0,95	55 x 10	3,89	120 x 5	4,72
30 x 1,5	0,36	60 x 1,5	0,75	120 x 10	9,33
30 x 2	0,49	60 x 2	0,99	130 x 5	5,4
30 x 2,5	0,59	60 x 3	1,45	140 x 5	5,93
30 x 3	0,69	60 x 4	1,9	140 x 10	11,96
30 x 4	0,88	60 x 5	2,35	150 x 5	6,2
30 x 5	1,06	60 x 6	2,7	160 x 5	6,6
32 x 2	0,51	60 x 8	3,53	160 x 10	13,6
35 x 1,5	0,49	60 x 10	4,65	160 x 15	18,78
35 x 2	0,56	65 x 10	5,03	160 x 20	24,19
35 x 2,5	0,72	70 x 2	1,2	170 x 5	7,17

Aluminium Lackad Plåt & Coil - EN AW-8111

LACKAD PLÅT & COIL - EN AW-8111

EN 15088

Tjocklek mm	Kg/st	Format 1250x2500mm
0,80	6,88	•

kan även levereras speciallängder*

Tjocklek mm	Kg/m ²	Coil 610 / 1250mm
0,80	2,2	•

Kulör RAL	Namn	Lacktyp	Glanstal
9005	Svart	Frost	5
9006	Silvermetallic	Frost	5
7016	Antracit	Frost	5
8004	Tegelröd	Frost	5
3009	Mörkröd	Frost	5
6021	Ärggrön	Frost	5
9005	Svart	PE	10
9005	Svart	PE	30
9010	Vit	PE	30
9006	Silvermetallic	PE	30
9007	Mörksilver	PE	30
8019	Brun	PE	30
7040	Zinkgrå	PE	30
7011	Mörkgrå	PE	30
Alu	Mattvalsad	blank	

FÄRGKARTA

9005



9006



7016



8004



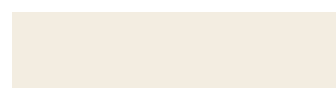
3009



6021



9010



8019



7040



7011



9007



Alu



Aluminium Trp- & Sinus-profil

TRP 20 - BLANK/MILL FINISH - EN AW-3103 H66

EN 573-3, 485-1, 485-2, 485-3, 485-4

Tjocklek mm	Kg/m ²	800 x 3100mm	1000 x 3100mm
0,70	2,35	•	•

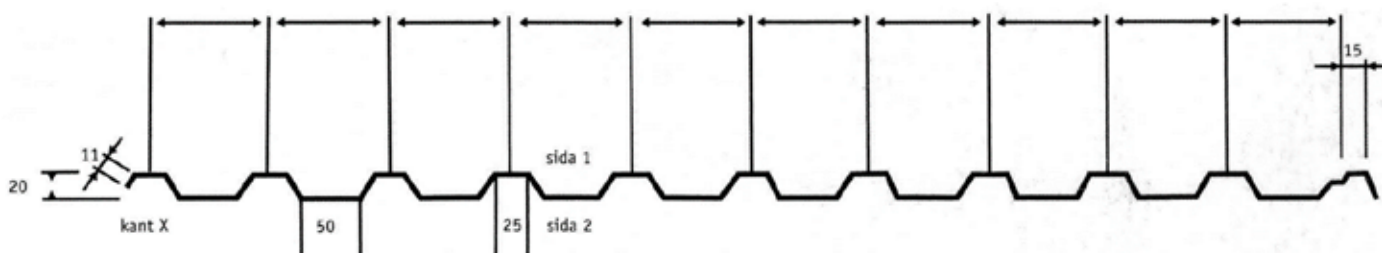
kan även levereras speciallängder*

TRP 20 - LACKAT - EN AW-8111

EN 15088

Tjocklek mm	Kg/m ²	1000 x *mm
0,80	2,8	•

* levereras i önskade längder



SINUS 18- BLANK/MILL FINISH - EN AW-3103 H66

EN 573-3, 485-1, 485-2, 485-3, 485-4

Tjocklek mm	Kg/m ²	790 x *mm	990 x *mm
0,70	2,35	•	•

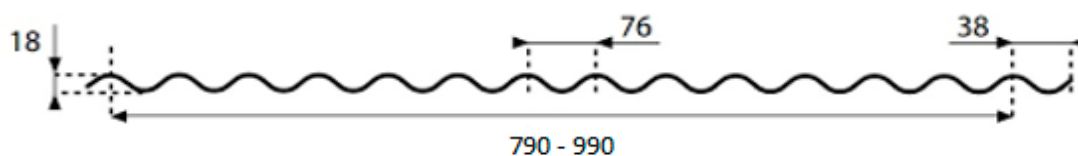
* levereras i önskade längder

SINUS 18- LACKAT - EN AW-8111

EN 15088

Tjocklek mm	Kg/m ²	990 x *mm
0,80	2,8	•

* levereras i önskade längder



Koppar Plåt & Coil - CW024A

PLÅT - CW024A 1/2-HÅRD

EN 1652 , 1172

Tjocklek mm	Kg/st	1000x2000 mm
0,60	10,8	•
0,70	12,6	•

Kan även levereras i speciallängder *

Kan levereras med skyddsfolie *

COIL - CW024A 1/2-HÅRD

EN 1652 , 1172

Tjocklek mm	Kg/m ²	1000 mm
0,60	10,8	•
0,70	12,6	•

Kan levereras med skyddsfolie *

PLÅT - CW024A GLÖDGAD

EN 1652 , 1172

Tjocklek mm	Kg/st	610x1000 mm	Kg/st	1000x2000 mm
0,60	3,3	•	10,8	•
0,70	3,85		12,6	•

Kan även levereras i speciallängder *

Kan levereras med skyddsfolie *

COIL - CW024A GLÖDGAD

EN 1652 , 1172

Tjocklek mm	Kg/m ²	610 mm	1000 mm
0,60	10,8	•	•
0,70	12,6		•

Kan levereras med skyddsfolie *

Koppar Stång - CW004A

RUNDSTÅNG - CW004A

EN 13061

∅ mm	Kg/m
8	0,45
10	0,7
15	1,57
20	2,79
25	4,37
30	6,26
35	8,56
40	11,18
50	17,47
60	25,15
70	34,23
80	44,71
90	56,59
100	69,87
120	100,61
150	157,8
170	201,91
200	279,46
220	338,32

4K STÅNG - CW004A

EN 13061

mm	Kg/m
10	0,89
15	2
20	3,56
25	5,56
30	8,01
40	14,24
50	22,25
60	32,04
80	56,96
100	89
120	128,16
150	200,25

PLATTSTÅNG - CW004A

EN 13061

mm	Kg/m	mm	Kg/m	mm	Kg/m
10 x 3	0,27	30 x 8	5,34	60 x 20	10,68
10 x 4	0,36	30 x 10	1,56	60 x 25	13,35
12 x 3	0,32	30 x 12	1,44	60 x 30	16,02
12 x 4	0,43	30 x 6	1,78	60 x 40	21,36
12 x 5	0,53	30 x 8	2,14	80 x 10	7,12
15 x 3	0,4	30 x 10	2,85	80 x 15	10,68
15 x 4	0,53	30 x 12	3,56	80 x 20	14,24
15 x 5	0,67	30 x 15	4,01	80 x 25	17,8
15 x 8	1,07	30 x 20	5,34	80 x 30	21,36
15 x 10	1,34	35 x 5	1,56	100 x 10	8,9
20 x 3	0,53	40 x 4	1,44	100 x 15	13,35
20 x 4	0,71	40 x 5	1,78	100 x 20	17,8
20 x 5	0,89	40 x 6	2,14	100 x 25	22,25
20 x 6	1,07	40 x 8	2,85	100 x 30	26,7
20 x 8	1,42	40 x 10	3,56	100 x 40	35,6
20 x 10	1,78	40 x 12	4,27	100 x 50	44,5
25 x 5	1,11	40 x 15	5,34	120 x 10	10,68
25 x 6	1,34	40 x 20	7,12	120 x 15	16,02
25 x 8	1,78	50 x 10	4,45	120 x 20	21,36
25 x 10	2,22	50 x 15	6,68	120 x 30	32,04
25 x 15	3,34	50 x 20	8,9	150 x 10	13,35
30 x 4	1,07	60 x 10	5,34	160 x 10	14,24
30 x 5	1,34	60 x 12	6,41	160 x 15	21,36
30 x 6	4,01	60 x 15	8,01	200 x 10	17,8

6K STÅNG - CW004A

EN 13061

mm	Kg/m	mm	Kg/m
12	1,06	19	2,66
13	1,24	20	2,94
14	1,44	22	3,56
15	1,6	24	4,24
16	1,88	25	4,59
17	2,13	26	4,98
18	2,41	27	5,37

Koppar Rör - CW024A

RUNDA RÖR - CW024A

EN 12449 , 12451



Ø x godstjocklek mm	Kg/m	Ø x godstjocklek mm	Kg/m	Ø x godstjocklek mm	Kg/m
4 x 1	0,08	24 x 2	1,23	40 x 2	2,12
5 x 1	0,11	25 x 1,5	0,99	40 x 2,5	2,62
8 x 1,5	0,27	25 x 2	1,29	40 x 5	4,89
8 x 2	0,34	25 x 2,5	1,57	42 x 2	2,24
10 x 1,5	0,36	25 x 3	1,84	42 x 3	3,27
10 x 2	0,45	26 x 2	1,34	44 x 2	2,35
12 x 1,5	0,44	26 x 3	1,93	45 x 2,5	2,97
14 x 1	0,36	28 x 2	1,45	46 x 3	3,61
14 x 1,5	0,52	28 x 3	2,1	50 x 2	2,68
14 x 2	0,67	28 x 4	2,68	50 x 3	3,94
15 x 1,5	0,57	30 x 1	0,81	50 x 4	5,14
15 x 2	0,73	30 x 1,5	1,19	50 x 5	6,29
16 x 1	0,42	30 x 2	1,56	56 x 3	4,44
16 x 1,5	0,61	30 x 2,5	1,92	57 x 3	4,53
16 x 2	0,78	30 x 3	2,26	60 x 2	3,24
16 x 3	1,09	30 x 4	2,91	60 x 3	4,78
18 x 1,5	0,69	30 x 5	3,49	60 x 4	6,26
18 x 2	0,89	30 x 6	4,02	60 x 5	7,69
18 x 3	1,26	32 x 1,5	1,28	64 x 3	5,11
20 x 1,5	0,78	32 x 2	1,68	76 x 3	6,12
20 x 1,5	0,78	32 x 4	3,13	80 x 2	4,36
20 x 2	1,01	35 x 1,5	1,4	84 x 2	4,58
20 x 2,5	1,22	35 x 2	1,84	89 x 3	7,21
20 x 3	1,43	35 x 2,5	2,27	89 x 4	9,5
20 x 5	2,1	35 x 4	3,47	104 x 2	5,7
22 x 1,5	0,86	35 x 5	4,19	108 x 4	11,63
22 x 2	1,12	38 x 1,5	1,53		
22 x 3	1,59	38 x 3	2,93		

Mässing Stång - CW614N

RUNDSTÅNG - CW614N

EN 12164

∅ mm	Kg/m	∅ mm	Kg/m	∅ mm	Kg/m	∅ mm	Kg/m
2,0	0,02	12,0	0,96	29,0	5,71	65,0	28,2
2,5	0,04	12,5	1,04	30,0	6,01	70,0	32,7
3,0	0,06	13,0	1,13	31,0	6,42	75,0	37,6
4,0	0,1	14,0	1,31	32,0	6,84	80,0	42,7
4,5	0,13	14,5	1,4	33,0	7,3	85,0	48,2
5,0	0,16	15,0	1,5	34,0	7,72	90,0	54,2
5,5	0,2	16,0	1,71	35,0	8,18	95,0	60,2
6,0	0,24	17,0	1,93	36,0	8,65	100,0	66,7
6,5	0,28	18,0	2,16	38,0	9,2	105,0	73,7
7,0	0,32	19,0	2,41	40,0	10,7	110,0	81
7,5	0,38	20,0	2,67	42,0	11,8	115,0	88,3
8,0	0,42	21,0	2,94	45,0	13,5	120,0	96
8,5	0,48	22,0	3,23	46,0	14,1	125,0	105
9,0	0,54	23,0	3,53	48,0	15,4	130,0	113
9,5	0,6	24,0	3,85	50,0	16,7	140,0	131
10,0	0,67	25,0	4,17	52,0	18	150,0	150
10,5	0,74	26,0	4,51	55,0	20,2	160,0	172
11,0	0,81	27,0	4,87	58,0	22,4	180,0	226,48
11,5	0,88	28,0	5,23	60,0	24	200,0	279,46

4K STÅNG - CW614N

EN 12164

■ mm	Kg/m	■ mm	Kg/m	■ mm	Kg/m
5	0,21	22	4,11	70	41,7
6	0,31	25	5,31	75	47,8
7	0,42	30	7,65	80	54,4
8	0,54	32	8,7	90	72,09
10	0,85	35	10,4	100	89
11	1,03	36	11	110	107,69
12	1,22	40	13,6	120	128,16
14	1,67	45	17,2	130	150,41
15	1,81	50	21,3	140	174,44
16	2,18	55	25,7	150	200,25
18	2,75	60	30,6		
20	3,4	65	35,9		

Mässing Stång - CW614N

PLATTSTÅNG - CW614N


EN 12164

mm	Kg/m	mm	Kg/m	mm	Kg/m	mm	Kg/m
5 x 2	0,08	25 x 6	1,28	40 x 25	8,5	70 x 20	11,9
8 x 3	0,2	25 x 8	1,7	40 x 30	10,2	70 x 25	14,9
8 x 4	0,27	25 x 10	2,13	40 x 35	11,9	70 x 30	17,9
10 x 2	0,17	25 x 12	2,55	45 x 10	3,83	70 x 40	23,8
10 x 3	0,26	25 x 15	3,19	45 x 15	5,74	70 x 50	29,8
10 x 4	0,34	25 x 20	4,25	45 x 20	7,65	80 x 5	3,4
10 x 5	0,43	30 x 2	0,51	45 x 30	11,5	80 x 6	4,08
10 x 6	0,51	30 x 3	0,77	50 x 2	0,85	80 x 8	5,44
10 x 8	0,68	30 x 4	1,02	50 x 3	1,28	80 x 10	6,8
12 x 2	0,2	30 x 5	1,28	50 x 4	1,7	80 x 12	8,16
12 x 3	0,31	30 x 6	1,53	50 x 5	2,13	80 x 15	10,2
12 x 4	0,41	20 x 8	2,04	50 x 6	2,55	80 x 20	13,6
12 x 5	0,51	30 x 10	2,55	50 x 8	3,4	80 x 25	17
12 x 6	0,61	30 x 12	3,06	50 x 10	4,25	80 x 30	20,4
12 x 8	0,82	30 x 15	3,83	50 x 12	5,1	80 x 40	27,2
12 x 10	1,02	30 x 20	5,1	50 x 15	6,38	80 x 50	34
15 x 2	0,26	30 x 25	6,38	50 x 20	8,5	80 x 60	40,8
15 x 3	0,38	35 x 3	0,89	50 x 25	10,6	90 x 15	11,5
15 x 4	0,51	35 x 4	1,19	50 x 30	12,8	100 x 5	4,25
15 x 5	0,64	35 x 5	1,49	50 x 35	14,9	100 x 8	6,8
15 x 6	0,77	35 x 6	1,79	50 x 40	17	100 x 10	8,5
15 x 8	1,02	35 x 8	2,38	60 x 3	1,53	100 x 12	10,2
15 x 10	1,28	35 x 10	2,98	60 x 4	2,04	100 x 15	12,8
20 x 2	0,34	35 x 15	4,46	60 x 5	2,55	100 x 20	17
20 x 3	0,51	35 x 20	5,95	60 x 6	3,06	100 x 25	21,3
20 x 4	0,68	35 x 25	7,44	60 x 8	4,08	100 x 30	25,5
20 x 5	0,85	40 x 2	0,68	60 x 10	5,1	100 x 40	34
20 x 6	1,02	40 x 3	1,02	60 x 12	6,12	100 x 50	42,5
20 x 8	1,36	40 x 4	1,36	60 x 15	7,65	100 x 60	51
20 x 10	1,7	40 x 5	1,7	60 x 20	10,2	120 x 10	10,2
20 x 12	2,04	40 x 6	2,04	60 x 25	12,8	120 x 15	15,3
20 x 15	2,55	40 x 8	2,82	60 x 30	15,3	120 x 20	20,4
25 x 2	0,43	40 x 10	3,4	60 x 40	20,4	120 x 30	30,6
25 x 3	0,64	40 x 12	4,08	70 x 5	2,98	120 x 40	40,8
25 x 4	0,85	40 x 15	5,1	70 x 10	5,95		
25 x 5	1,06	40 x 20	6,8	70 x 15	8,93		

Mässing Stång & Plåt

6K STÅNG - CW614N

EN 12164

 mm	Kg/m	 mm	Kg/m	 mm	Kg/m	 mm	Kg/m
5,5	0,22	14	1,44	25	4,59	38	10,2
6	0,27	15	1,6	26	4,98	41	12,3
7	0,36	16	1,88	27	5,37	46	15,5
8	0,47	17	2,13	28	5,61	50	18,4
9	0,59	18	2,41	30	6,63	55	22,2
10	0,74	19	2,66	32	7,54	60	26,5
11	0,89	20	2,94	34	8,21	70	36,1
12	1,06	22	3,56	35	9,18	75	41,4
13	1,24	24	4,24	36	9,54	80	47,1

PLÅT - CW502L , CW508L , CW612N

EN 1652

Format	300x2000mm till 1000x3000mm
Tjocklek	0,3mm - 150mm

Kan även levereras i sågade specialformat*

Rostfritt Plåt & Coil - 4301/4307 - 4404

COIL - 4301/4307

EN 10088-2

Tjocklek mm	Kg/m ²	610 mm	1000 mm	1250 mm
0,4	3,2	•	•	
0,5	4		•	•
0,6	4,8		•	
0,7	5,6		•	

COIL - 4404 SYRAFAST

EN 10088-2

Tjocklek mm	Kg/m ²	1000 mm	1250 mm
0,4	3,2	•	
0,5	4	•	•
0,6	4,8	•	
0,7	5,6	•	

PLÅT - 4301/4307

EN 10088-2

Tjocklek mm	Kg/st	1000x2000 mm	Kg/st	1250x2500 mm	Kg/st	1500x3000 mm
0,5	8	•	12,5	•	18	
0,6	9,6	•	15		21,6	
0,7	11,2	•	17,5	•	25,2	
1,0	16	•	25	•	36	
1,2	19,2	•	30	•	43,2	
1,25	20	•	31,25	•	45	
1,5	24	•	37,5	•	54	
2,0	32	•	50	•	72	•
3,0	48	•	75	•	108	•
4,0	64		100	•	144	•
5,0	80		125	•	180	•
6,0	96		150	•	216	
8,0	128		200	•	288	•
10,0	160		250	•	360	•
12,0	192		300	•	432	
15,0	240		375	•	540	•
20,0	320		500		720	•

PLÅT - 4404 SYRAFAST

EN 10088-2

Tjocklek mm	Kg/st	1000x2000 mm	Kg/st	1250x2500 mm
0,4	6,4	•	10	
0,5	8	•	12,5	•
0,6	9,6	•	15	
0,7	11,2	•	17,5	•

COIL - 4301/4307 BPL (Borstad & Plastad)

EN 10088-2

Tjocklek mm	Kg/m ²	1250 mm
0,7	5,6	•

PLÅT - 4301/4307 BPL (Borstad & Plastad)

EN 10088-2

Tjocklek mm	Kg/st	1000x2000 mm	Kg/st	1250x2500 mm
0,5	8		12,5	
0,7	11,2	•	17,5	•
1,0	16	•	25	•
1,5	24	•	37,5	•
2,0	32		50	•

PLÅT - 4301/4307 BLG (Blankglödgd)

EN 10088-2

Tjocklek mm	Kg/st	1000x2000 mm	Kg/st	1250x2500 mm
0,5	8	•	12,5	
0,7	11,2	•	17,5	
1,0	16	•	25	

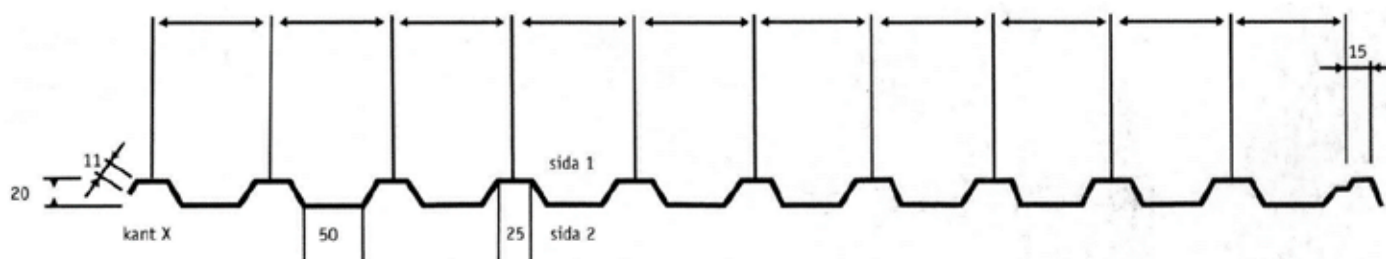
Rostfritt TRP- & Sinus-profil

TRP 20 - 4301 / 4307 & 4404 SYRAFAST + PVC 2 sidor

EN 10088-2

Tjocklek mm	Kg/m ²	800 x 3100mm	1000 x 3100mm
0,5	5	•	•

kan även levereras speciallängder*

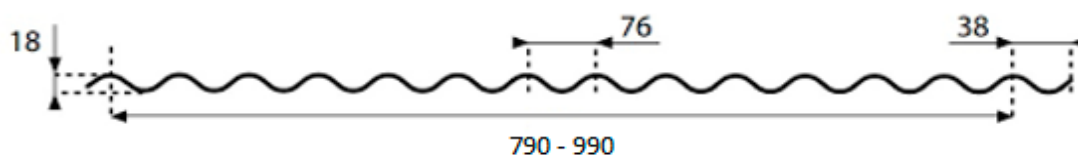


SINUS 18 - 4301 / 4307 & 4404 SYRAFAST + PVC 2 sidor

EN 10088-2

Tjocklek mm	Kg/m ²	790 x *mm	990 x *mm
0,50	5	•	•

* levereras i önskade längder



Galv , Aluzink & Magnelis® - Plåt & Coil

COIL - ALUZINK AZ185

EN 10204

Tjocklek mm	Kg/m2	150 mm	1000 mm	1250 mm
0,5	4	•	•	•
0,6	4,8		•	•
0,7	5,6		•	•
0,8	6,4		•	
0,9	7,2			•

COIL - GALV Z275

EN 10204

Tjocklek mm	Kg/m2	1000 mm	1250 mm
0,6	4,8		•
0,7	5,6		•
0,8	6,4		•
0,9	7,2		•
1,0	8	•	

**** Alla coil kan klippas , slittas och levereras i önskat format ****

PLÅT - ALUZINK AZ185

EN 10204

Tjocklek mm	Kg/st	1000x2000 mm
0,5	8	•
0,6	9,6	•
1,0	16	•

COIL - MAGNELIS® DX51D + ZM

EN 10346

Tjocklek mm	Kg/m2	1250 mm
0,6	4,8	•
0,7	5,6	•

PLÅT - GALV Z275

EN 10204

Tjocklek mm	Kg/st	1250x2000 mm	Kg/st	1250x2500 mm	Kg/st	1500x2000 mm	Kg/st	1500x2500 mm
0,6	12	•	15	•	14,4		18	
0,7	14	•	17,5	•	16,8	•	21	•
0,9	18	•	22,5	•	21,6			
1,0	20	•	25		24			
1,25	25	•	31,25	•	30			
1,5	30	•	37,5	•	36			
2,0	40	•	50	•	48			

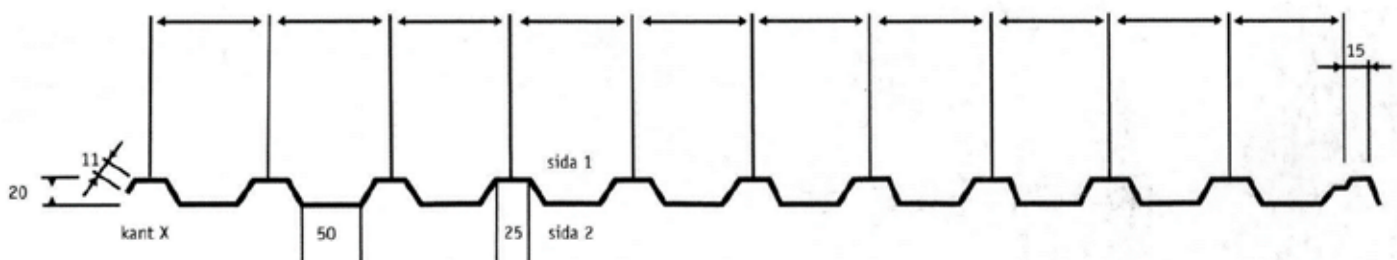
Aluzink TRP- & Sinus-profil

TRP 20 -ALUZINK AZ185

EN 10346 , 10143

Tjocklek mm	Kg/m ²	800 x 3100mm	1000 x 3100mm
0,5	5	•	•
0,6	6	•	•

kan även levereras speciallängder*

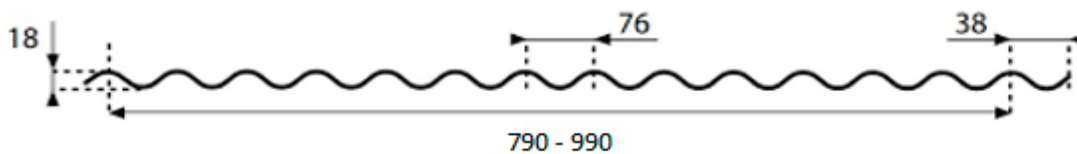


SINUS 18 - ALUZINK AZ185

EN 10346 , 10143

Tjocklek mm	Kg/m ²	790x*mm	990x*mm
0,5	5	•	•
0,6	6	•	•

* levereras i önskade längder



CERTIFIKAT

Härmed intygas att

Westmetall AB

559094-0523

Exportgatan 55, Hisings Backa

har ett ledningssystem som uppfyller kraven enligt

ISO 9001:2015


ISO 14001:2015

avseende

Lagerhållning, förädling och försäljning av halvfabrikat i aluminium, rostfritt, stål och tungmetaller

Certifikatet är giltigt förutsatt att Qvalify AB:s certifieringsbestämmelser följs.

Jönköping 2022-05-25



*Carina Björsell
På uppdrag av Qvalify AB*

Ursprungscertifikat utfärdat:

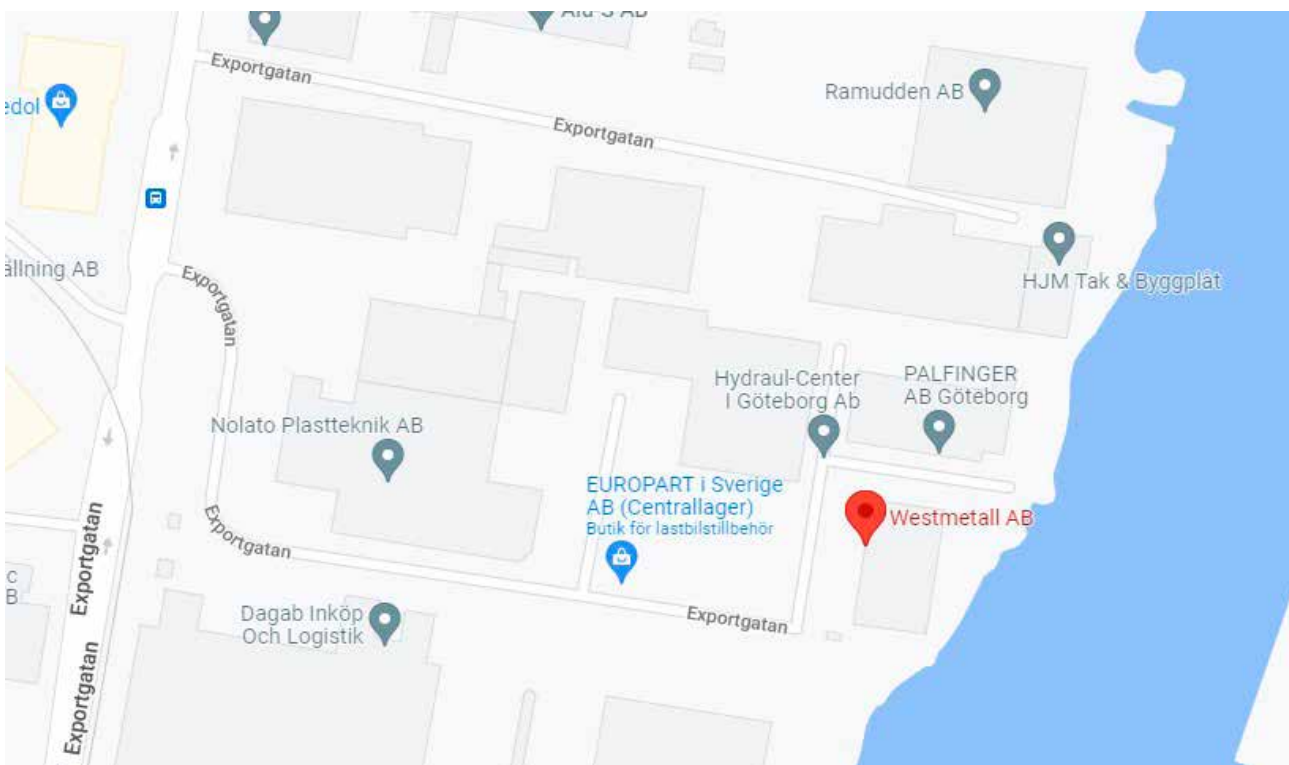
ISO 9001 2019-06-28

ISO 14001 2019-06-28



WESTMETALL

Westmetall AB är en lokal lagerhållare av halvfabrikat inom aluminium, stål, rostfritt och koppar/mässing. Till bygg- , verkstad- , varv- & fordonsindustrin levereras standardprodukter och specialanpassade produkter inom tunnplåt, coil, verktygsplåt, stänger och profiler.



Westmetall AB
Exportgatan 55
422 46 HISINGS BACKA - SE

+46 (0)31 761 09 00
sales@westmetal.se
www.westmetal.se

SE559094052301